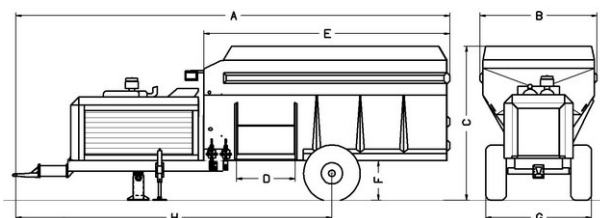


Mélangeur pour compostage

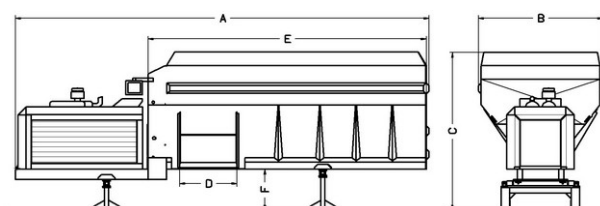
BIOMIXER TRD		M10	M12	M15	M18	M20
A Longueur hors tout	mm	7730	7730	8130	8930	9340
B Largeur	mm	2000	2000	2200	2200	2200
C Hauteur	mm	2560	2750	2950	2950	2950
D Trappe d'évacuation	mm	1100	1100	1100	1100	1100
E Longueur du mélangeur	mm	4180	4180	4580	5380	5880
F Garde au sol	mm	740	740	740	740	740
G Passage roues	mm	1980	1980	1980	2050	2050
H Distance roues crochet	mm	5980	5980	5980	6330	6580
Volume de la cuve	m ³	10	12	15	18	20
Puissance moteur	KW	85	85	105	105	122
Poids à vide	Kg	5000	6000	7200	8800	10000
Capacité	Kg	4000	4800	5500	6500	7300

BIOMIXER TRD
Version mobile
avec moteur diesel



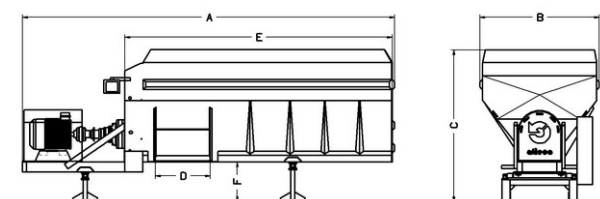
BIOMIXER SD		M10	M12	M15	M18	M20
A Longueur hors tout	mm	6800	6800	7200	8000	8500
B Largeur	mm	2000	2000	2200	2200	2200
C Hauteur	mm	2560	2750	2950	2950	2950
D Trappe d'évacuation	mm	1100	1100	1100	1100	1100
E Longueur du mélangeur	mm	4180	4180	4580	5380	5880
F Garde au sol	mm	800	800	800	800	800
Volume de la cuve	m ³	10	12	15	18	20
Puissance moteur	KW	85	85	105	105	122
Poids à vide	Kg	5400	6400	7600	9200	10400
Capacité	Kg	4000	4800	5500	6500	7300

BIOMIXER SD
Version à poste fixe
avec moteur diesel



BIOMIXER SE		M10	M12	M15	M18	M20
A Longueur hors tout	mm	6300	6300	6700	7500	8000
B Largeur	mm	2000	2000	2200	2200	2200
C Hauteur	mm	2560	2750	2950	2950	2950
D Trappe d'évacuation	mm	1100	1100	1100	1100	1100
E Longueur du mélangeur	mm	4180	4180	4580	5380	5880
F Garde au sol	mm	800	800	800	800	800
Volume de la cuve	m ³	10	12	15	18	20
Puissance moteur	KW	55	55	75	75	90
Poids à vide	Kg	5000	6000	7200	8800	10000
Capacité	Kg	4000	4800	5500	6500	7300

BIOMIXER SE
Version à poste fixe
avec moteur électrique



Ces éléments peuvent être modifiés sans préavis. Seul le plan d'ensemble établi à la commande est contractuel. D'autres dimensions peuvent être étudiées sur demande.

Nos machines sont fournies conformes à la directive machine CE 89/392, complètes, avec le manuel d'utilisation et de maintenance, la liste des pièces de rechange et, en ce qui concerne la version mobile, les cales de parking.